



「光のまなまき」 ANDO Eisaku, 2012

東北の作家
Artists of the Tohoku

安藤 栄作展 + アーティストチャリティー 2014

ANDO Eisaku Exhibition + Artists Charity 2014

河田 政樹 (平面)
KAWADA Masaki

広瀬 淑子 (絵画)
HIROSE Yoshiko

樋口佳絵 (絵画)
HIGUCHI Kae

本田 健 (絵画)
HONDA Takeshi

小林 花子 (立体)
KOBAYASHI Hanako

吉備 匠 (立体)
KIBINO Takumi

本田 恵美 (立体)
HONDA Megumi

小林 晃一 (彫刻)
KOBAYASHI Koichi

加藤 圭史 (陶)
KATO Keishi

寺田 鉄平 (陶)
TERADA Teppei

寺田 康雄 (陶)
TERADA Yasuo

横山 拓也 (陶)
YOKOYAMA Takuya

新村 秀人 (陶/立体)
SHINMURA Hidehito

松本 久子 (パロックパール)
MATSUMOTO Hisako

艸田 正樹 (ガラス)
KUSADA Masaki

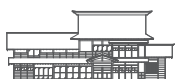
樋口 徹 (写真)
HIGUCHI Toru

2014年5月3日~6月1日

土日祝祭日開催(月~金予約制) 10:00~17:00

Open : Sat. Sun. National holiday (Mon.~Fri. by appointment) 10:00~17:00

Hibari-sya <雲雀舎>



主催: Hibari-sya 後援: 長岡造形大学

東日本大震災支援企画展vol.4 安藤栄作展 + アーティストチャリティー2014

アーティストや作り手は「今なにができるのだろうか・・・。」

2011年あの震災を受け、この問いを共にする作家たちが被災地の復興と子供たちを、継続的に支援していくことを目的に始まった企画の第4回展を開催します。今回は彫刻家 安藤栄作の個展と日本各地の作家16名によるアーティストチャリティー2014にて展開します。福島県いわき市を活動の拠点としてきた安藤栄作は、体の一部のような手斧で木と対峙し、自然との対話を紡ぐように造形を行ってきた彫刻家です。東日本大震災による津波でいわきの自宅と作品のすべてを失い、直後の原発事故から避難するため新潟に一時避難後、現在は奈良県天理市を新たな拠点にし制作活動を行っています。原発事故への鋭い眼差しや、自然と人間への深い愛情によって産みだされるドロイングや彫刻たちは、福島への思いと私たちが向うべき道をあぶり出してくれるようです。その「祈り」のような力強い造形の世界をご覧ください。またアーティストチャリティー2014では、日々の活動を行いながら「東北」へと思いを馳せ続ける美術家工芸家たちの作品を展示・販売します。それぞれの思いが100年の時を経た民家の空間で繋がります。その豊かな造形を是非ご覧下さい。

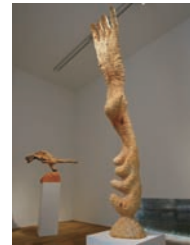
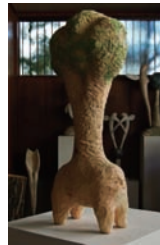
この企画内での作品販売収益はすべて岩手・宮城。福島の復興と子供たちのために寄付されます。



震災後自宅横にて 撮影 安藤栄作

安藤 栄作

- 1961 東京生まれ
- 1986 東京藝術大学彫刻科卒業
- 1996 エッセイ集「降りてくる空気」出版
- 主な展覧会
- 1988 個展 ギャラリーK・東京
- 1990 個展 ルナミ画廊・東京
- 1992 「NEW ART SCENE IN IWAKI 安藤栄作展」いわき市立美術館
- 1996 「福島の新世代96」福島県立美術館
- 1997 個展「“降りてくる空気” 出版記念展」ギャラリースピーリア
- 2001 うつくしま未来博「森の人」プロジェクトプロデュース
「ヴァイブレーション・結び合う知覚」宇都宮美術館
「アポリジニに捧ぐ・森の人からのメッセージ・安藤栄作展」いわき市立美術館
- 2004 「N・E blood21 安藤栄作展」リアスアーク美術館
- 2005 「アジアの潜在力・海と島が有んだ美術」愛知県美術館
- 2007 「Breeze of Soul・安藤栄作展」東京国際フォーラム
「丸木スマ展・世代を超えて共演」埼玉県立近代美術館
- 2008 「駅2008 鶴見線に降りたアートたち」JR東日本鶴見線
- 2009 「Being・安藤栄作展」アートワークスギャラリー
「天の果実-新たな芸術の共生をもとめて-」ギャラリー志門
- 2011 3月「安藤栄作・長谷川浩子二人展-cosmic spirit-」ギャラリー志門
- 2012 「アートフェア東京2012」東京国際フォーラム
- 2013 「2013・三義国際彫刻芸術祭」台湾
「光のさなぎたち・安藤栄作展」原爆の園 丸木美術館
- その他、個展・グループ展・パフォーマンス・コラボレーション多数
- パブリックコレクション
福島県いわき市・群馬県今市市・福島県立美術館・リアスアーク美術館 ほか



アーティストチャリティー2013

出品作家：画像左上より

広瀬 淑子 (愛知県扶桑町)

神田 正樹 (石川県金沢市)

本田 恵美 (岩手県遠野市)

樋口 徹 (宮城県仙台市)

加藤 圭史 (愛知県瀬戸市)

樋口 佳絵 (宮城県仙台市)

松本 久子 (兵庫県神戸市)

本田 健 (岩手県遠野市)

小林 花子 (新潟県長岡市)

小林 晃一 (埼玉県幸手市)

寺田 康雄 (愛知県瀬戸市)

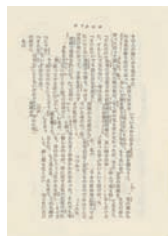
横山 拓也 (岐阜県多治見市)

寺田 鉄平 (愛知県瀬戸市)

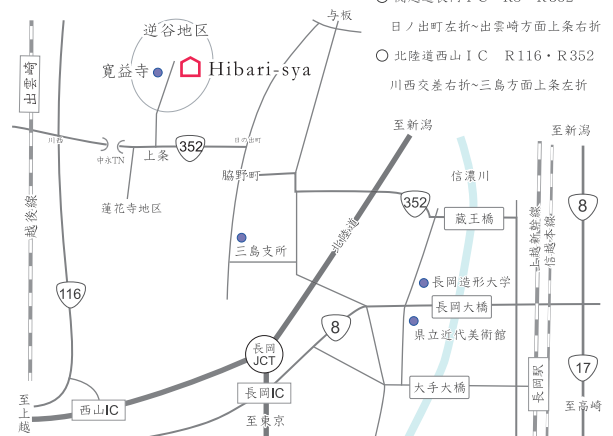
新村 秀人 (石川県金沢市)

河田 政樹 (埼玉県ふじみ野市)

吉備 匠 (東京都中野区)



- 長岡駅 ~ 越後交通出雲崎車庫行
上条バス停より1.5km
- 関越道長岡IC R8・R352
日ノ出町左折~出雲崎方面上条右折
- 北陸道西山IC R116・R352
川西交差右折~三島方面上条左折



Hibari-sya (雲雀舎)

〒940-2321 新潟県長岡市逆谷611 Tel 0258-42-3624 (小林) hibarisya@gmail.com